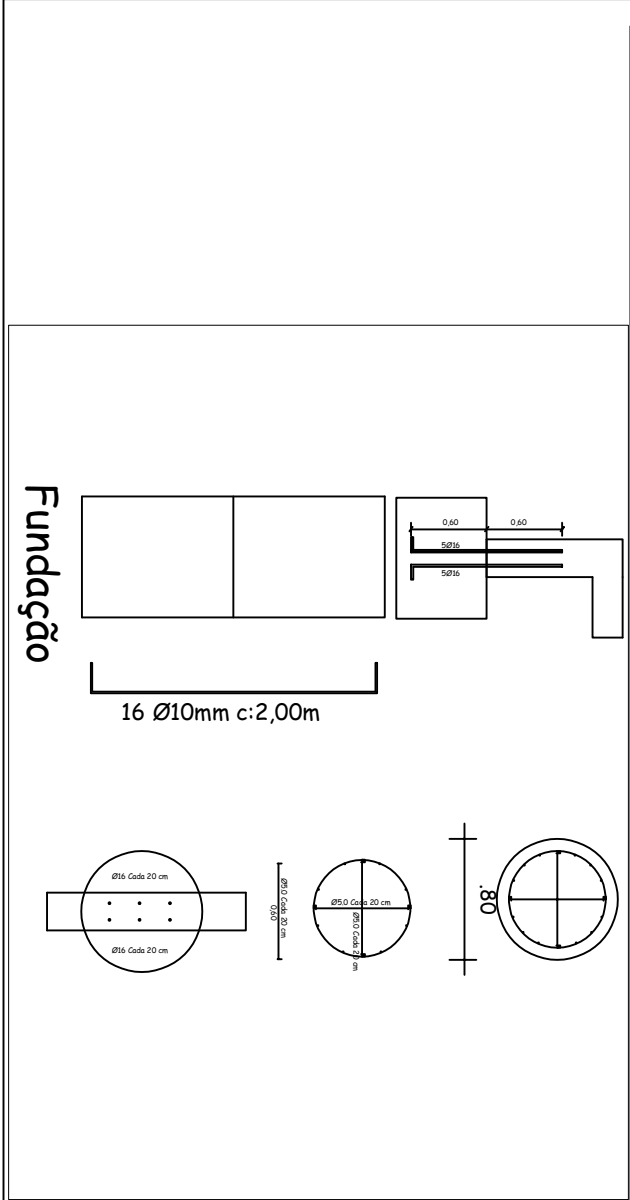


- OBS:
- Todas as barras longitudinais devem possuir ganchos em ângulo reto, com ponta reta de comprimento não inferior a 8 diâmetros em suas extremidades;
 - As dobras nas extremidades para ancoragem das barras de aço devem obedecer a NBR6118:2003 no que diz respeito à aderência, sendo a dobra em ângulo reto, com ponta reta de comprimento não inferior a 8 diâmetros, bem como os transpassos de barras nas emendas;
 - O concreto a ser utilizado deverá apresentar as seguintes características mínimas, considerando-se que estará numa classe de agressividade ambiental muito forte, devido à obra ficar parcialmente submersa, sujeita a ciclos constantes variáveis entre molhada e seca:
 - Classe de agressividade ambiental: IV (NBR6118:2003);
 - Resistência característica mínima: fck=35MPa (NBR6118:2003);
 - Cobrimento nominal das armaduras: 5 cm (NBR6118:2003);
 - Fator aguçamento máximo de 0,45 (NBR6118:2003);
 - os transpassos das barras devem obedecer as disposições da NBR6118:2003.

Estrutural



Cabeceiras Passagem molhada 2 no arroio Saracura, Com. Santa Luzia			
Prefeitura Municipal de Nova Palma - RS:			
Resp. Técnico: Crea/RS:		Tucemara Rossato Prefeita Municipal	
		Guilherme Simões Pires Eng. Civil CREA RS201.367	
Local: Comunidade Santa Luzia, Nova Palma-RS Planta Baixa, Corte esquemático, estrutural			
Escala:		Data:	
11/25		1	